



GASPARDO

Growing Together

Sianokosy

Koszenie, przetrząsanie i grabienie w pokosy





KOSZENIE I ZARZĄDZANIE

PROSTOTA I NIEZAWODNOŚĆ: ODPOWIEDŹ MASCHIO GASPARDO NA WYZWANIA W ROLNICTWIE

Życie hodowcy zawsze było wyzwaniem, które dodatkowo utrudniają niepewność klimatu i rosnące wymagania rynku, który stawia na nienaganną jakość i identyfikowalność w całym łańcuchu dostaw.

W odpowiedzi na te wyzwania firma MASCHIO GASPARDO oferuje pełną gamę prostego, ale niezwykle profesjonalnego i skutecznego sprzętu, wyspecjalizowanego w każdej fazie pracy, od koszenia po grabienie w pokosy i przetrząsanie. Narzędzia te łączą w sobie niezawodność i wysoką wydajność, gwarantując, że jakość odżywcza paszy spełni oczekiwania, bez zbędnych komplikacji.

SIANOKOSY



Spis treści

Kosiarki dyskowe	04
BORA LT - BORA	06
BORA T	08
BORA F - BORA TWIN	10
Przetrząsacze do siana	12
LEVANTE LT - LEVANTE	14
LEVANTE T	16
Zgrabiarki	18
PONENTE - PONENTE CS	20
PONENTE T CS - PONENTE T VS	22

Kosiarki dyskowe

Kompletna pod każdym względem

Nowa seria kosiarek i kosiarek z kondycjonerem marki MASCHIO GASPARDO gwarantuje dobre dopasowanie do podłoża i wysoką jakość cięcia, co przekłada się na czystą paszę. Dostępna w różnych modelach i wersjach seria BORA składa się z:

- **BORA F:** kosiarka montowana z przodu;
- **BORA:** kosiarka montowana z boku;
- **BORA T:** kosiarka holowana przez ciągnik;
- **BORA TWIN:** kosiarka podwójnie montowana.

Zaprojektowana tak, aby sprostać potrzebom firm każdej wielkości, dzięki możliwości łączenia ze sobą wielu maszyn, BORA jest w stanie sprawdzić się równie dobrze w różnych sytuacjach: jakość cięcia i łatwa w utrzymaniu to podstawy tego modelu.

Odchylane przegrody boczne w celu zmniejszenia gabarytów podczas transportu

Przekładnie w kąpeli olejowej: maksymalna niezawodność, minimalna konserwacja

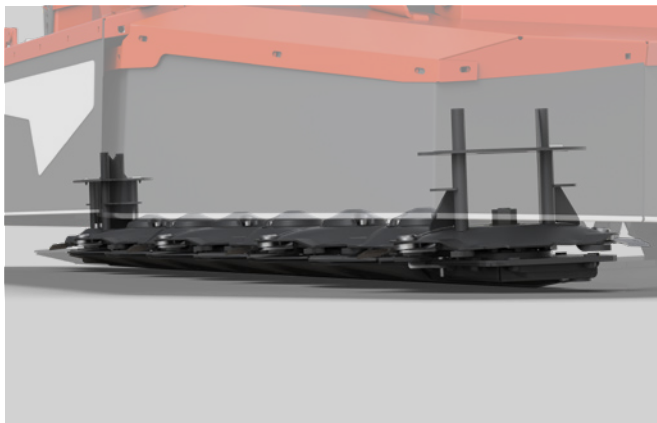


Obrót centralnie zaangażowanych tarcz tnących

WOM 540/1000 obr./min

Tarcze Q+ o długiej żywotności z szybkim zwalnianiem noży

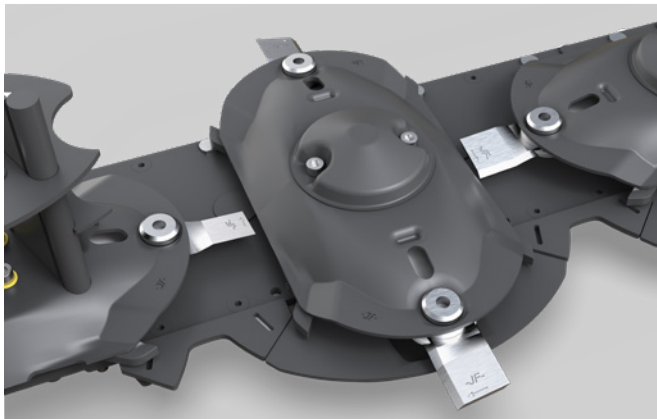
Wytrzymała, a jednocześnie lekka konstrukcja zmniejszająca ślad na ziemi



Belka kosząca o niskim profilu

Nowa belka charakteryzuje się całkowicie płaskim spodem i niskim profilem, a wysokość cięcia można regulować w zakresie do 10 cm.

Dzięki temu trawa jest zawsze chroniona: zmniejsza się nacisk podczas koszenia i zapewnia szybsze odrastanie roślin przy kolejnych cięciach. Maksymalna jakość cięcia dzięki możliwości dodatniego i ujemnego nachylenia profilu belki.



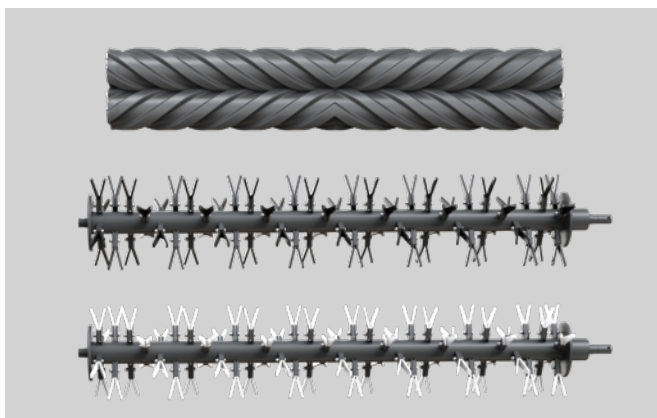
Dyski z szybką wymianą noży

Dzięki praktycznemu i szybkiemu systemowi wymiany noży tnących, seria BORA skraca czas potrzebny na naprawę i pozwala na szybki powrót do koszenia. Starannie zaprojektowane nachylenie każdego noża gwarantuje czyste i precyzyjne cięcie, chroniąc produkt przed zanieczyszczeniem, nawet w przypadku złożonego produktu.



Prosta i wymagająca niewielkiej konserwacji

W przypadku zderzenia tarczy z przeszkodą, piasty ShockPRO™ wyposażone w osłony celowo pękają, aby chronić układ napędowy belki tnącej. System ten utrzymuje cały mechanizm w stabilnej pozycji, umożliwiając zatrzymanie się i szybką wymianę uszkodzonej piasty, minimalizując koszty i straty czasu.



Różne możliwości kondycjonowania

Często pomija się znaczenie kondycjonowania. To podstawowy proces pozwalający na skrócenie czasu suszenia o 50%. Przekłada się to na mniejsze narażenie na potencjalne zjawiska atmosferyczne i w rezultacie wyższą jakość końcową. Asortyment BORA oferuje różnorodne rozwiązania z rolkami gumowymi, bijakami stalowymi lub polietylenowymi.



Suszenie paszy „Easy-Dry”

Funkcja ta, łatwo aktywowana za pomocą dźwigni, składa się z deflektora, który dłużej utrzymuje paszę pod bijakami. Dzięki temu ścięty produkt jest dłużej kondycjonowany, rozprowadzany na całej szerokości kosiarki i szybciej traci wilgoć.

BORA LT - BORA

Kosiarka dyskowa montowana z boku (48 i 54 KM)



Odpowiednia dla wszystkich

BORA sprawdza się w wielu sytuacjach i z różnymi produktami, dzięki czemu jest idealnym towarzyszem dla tych, którzy szukają kompaktowej i niezbędnej maszyny. Dzięki szerokościom roboczym od 2,37 do 3,86 idealnie nadaje się zarówno do pracy na otwartej przestrzeni, jak i do pracy w ciasniejszych przestrzeniach i zawsze jest bezpieczna, dzięki hydraulicznemu systemowi ochrony przed przeszkodami, który można regulować w trakcie pracy (opcja). Na życzenie klienta kondycjoner można wyposażyć w bijakami polietylenowe, które pozwalają na skrócenie czasu suszenia nawet o 50%. Dostępna jest również wersja BORA LT, zaprojektowana z myślą o potrzebach małych firm. Zawsze niezawodna, ale o prostszej konstrukcji.

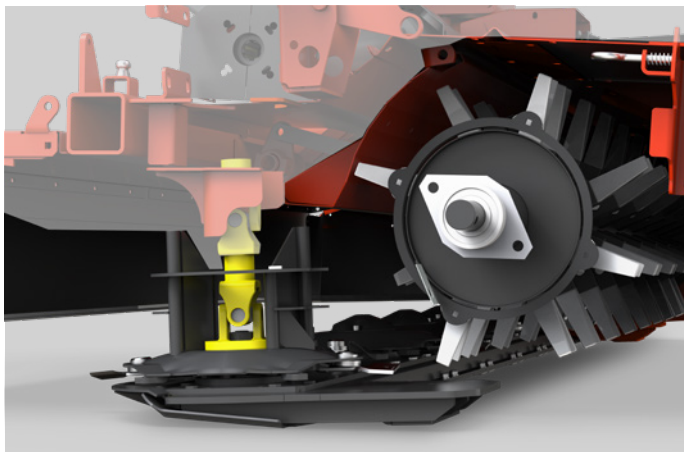
Układ zawieszenia Hydro Float

Zaawansowany układ zawieszenia Hydro Float wykorzystuje technologię tłumienia drgań hydraulicznych, który umożliwia kosiarce idealne dopasowanie się do ukształtowania podłoża. Takie podejście zapewnia równomierne cięcie, sprzyja optymalnemu odrostowi i zachowuje integralność pozostałości produktu, przy jednoczesnym uwzględnieniu troski o środowisko i produktywność.

Szybkie podnoszenie na końcu pola

Funkcja ta, dzięki układowi zawieszenia, umożliwia tymczasowe podniesienie maszyny podczas nawrotów na końcu pola, ułatwiając i skracając przestoje w trakcie obróbki.





Kondycjoner

BORA jest dostępna na życzenie z polietylenowym bijakiem kondycjonującym, który zwiększa prędkość suszenia. Ponadto system „Easy-Dry” zapewnia dodatkowe kondycjonowanie dzięki deflektorowi umieszczonemu z tyłu, który utrzymuje produkt pod wpływem działania bijaków przez dłuższy czas.



Bezpieczna pozycja transportowa

Kosiarzkę można transportować na różne sposoby: w pozycji pionowej, pod kątem 90° do podłoża lub w pozycji złożonej poziomo za ciągnikiem. To ostatnie rozwiązanie jest szczególnie przydatne w przypadku poruszania się po drogach, na których występują przeszkody.

MODEL	BORA LT	BORA
	240 - 280	280 (PC) - 320 (PC) - 360 - 390
Szerokość robocza (m)	2,37 - 2,77	2,77 - 3,11 - 3,52 - 3,86
Szerokość pokosu (m)	1,8 - 2,2	2,2 - (1,2 - 2,5) - 2,6 - (1,2 - 2,8) - 2,95 - 3,3
Szerokość transportowa (m)	1,49	1,49
Tarcze (l. szt.)	6 - 7	7 - 8 - 9 - 10
Noże (l. szt.)	12 - 14	14 - 16 - 18 - 20
Kondycjoner (typ)	Bez kondycjonera	Bez kondycjonera/kondycjonera bijakowego z POLIETYLENU
Minimalna moc (KM)	48/54	54/68/82/95
Kategorie sprzęgu (typ)	II [^]	II [^] /III [^]
Masa (kg)	508 - 550	886 - 920 - 1.032 - 1.172



BORA T

Kosiarka dyskowa ciągnana przez ciągnik (od 95 KM)



Zmienność użytkowania

BORA T to lekka kosiarka holowana, która może być również używana z mniejszymi pojazdami, co wpływa korzystnie na zużycie paliwa i ubijanie gleby. Centralny układ dyszła, który można obracać w obie strony, umożliwi kierowanie belki tnącej dokładnie tam, gdzie jest to potrzebne. Dzięki zaawansowanemu zawieszeniu belka pozostaje lekka i reaktywna na podłożu, precyzyjnie dopasowując się do profilu gleby nawet przy dużej prędkości. Szerokość robocza wynosi od 3,11 do 3,52 m, a do wyboru są dwa rodzaje kondycjonerów. Transport drogowy jest łatwy i bezpieczny, dzięki czemu w ciągu kilku chwil można zmienić pozycję z roboczej na drogową.



SAFE+ w przypadku kolizji

Podczas pracy na kamienistym gruncie system bezpieczeństwa SAFE+ gwarantuje doskonałą wydajność. W przypadku kontaktu z kamieniami lub wystającymi przeszkodami, belka kosząca podnosi się automatycznie, co pozwala uniknąć niebezpiecznych kolizji i zmniejsza ryzyko uszkodzenia, wydłużając tym samym żywotność maszyny. Czułość systemu można łatwo regulować dzięki dwóm sprężynom, co pozwala kosiarce dostosować się do terenu i utrzymać równomierną wysokość cięcia, co sprzyja odrastaniu trawy. Co więcej, SAFE+ działa niezależnie od nacisku na podłoże, zapewniając maksymalną wydajność i bezkompromisową ochronę.

Wysoka zwrotność

Hydrauliczny układ podnoszenia na uwrociu, wraz z przekładnią redukcyjną 360°, sprawia, że manewry na uwrociach są wyjątkowo płynne i szybkie. Przekładnia została zaprojektowana z myślą o wykonywaniu ciasnych zakrętów. Może obracać się nawet o 90° względem belki zaczepowej, co zapewnia precyzję bez generowania drgań.



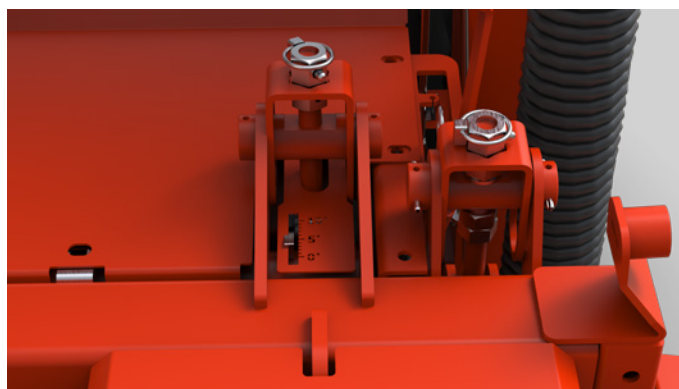
Wybór kondycjonera

Podczas kondycjonowania istotne jest przerwanie warstwy wosku, która pozwala roślinie zatrzymywać wilgoć, a tym samym ograniczać ewapotranspirację.

Z tego względu niezwykle istotne jest, aby dla każdego produktu wybrać rozwiązanie najbardziej odpowiednie: w przypadku produktów szlachetnych i dużych, bogatych w liście, zaleca się stosowanie rolek gumowych. W tym przypadku działanie rolek polega na dociskaniu produktu bez jego łamania. W przeciwnym wypadku, jeśli produkt zawiera dużo łodyg, bardziej odpowiednie będzie użycie kondycjonera bijakowego, który połamie je i wygnie.

Regulowana wysokość cięcia

Maszyna posiada belkę o regulowanej wysokości. Procedurę można wykonać szybko i łatwo dzięki odpowiedniemu narzędziu. Wysokość cięcia waha się od 2,5 do 10 cm i można ją zwiększyć o 3 cm za pomocą sań.



MODEL	BORA T
	320 (SFC/RRC) - 360 (SFC/RRC)
Szerokość robocza (m)	3,11 - 3,52
Szerokość pokosu (m)	(1,2 - 2,0) - (1,2 - 2,2)
Szerokość transportowa (m)	3 - 3,4
Tarcze (l. szt.)	8 - 9
Noże (l. szt.)	16 -18
Kondycjoner (typ)	kondycjoner ze stalowymi bijakami/kondycjoner z rolkami gumowym
Minimalna moc (KM)	95/102
Kategorie sprzęgu (typ)	II ^a
Masa (kg)	2.730 - 2.780 - 2.890 - 2.940



BORA F - BORA TWIN

Kosiarka dyskowa montowana z przodu i z tyłu podwójna (60 i 140 KM)



Wiele kombinacji

Asortyment maszyn do sianokosów MASCHIO GASPARDO zapewnia maksymalną wydajność dzięki podwójnej tylnej kosiarce BORA TWIN o szerokości roboczej do 8,6 metra. Wyposażona w 16 tarcz, każda z dwoma zębami śrubowymi, gwarantuje czyste i równomierne cięcie. BORA TWIN można łączyć z przednią wersją BORA F. Maszyna została zaprojektowana tak, aby umieścić pocięty produkt między kołami ciągnika, zapobiegając zanieczyszczeniu opon i zapewniając równomierne przetwarzanie. Oba modele są dostępne z lub bez kondycjonera z bijakami z polietylenu, połączenie to pozwala zwiększyć codzienną wydajność, jakość cięcia i obniżyć koszty.



Układ zawieszenia pływającego

Technologia ta, standardowo stosowana w modelach BORA F 320 i 360, umożliwia kompensację nachyleń bocznych do 12° i pionowych do 55 cm, co pozwala na pracę w optymalnych warunkach nawet w terenie pagórkowatym lub górzystym. Jednostka tnąca jest w stanie dostosować się do każdego terenu dzięki systemowi trapezowemu, który odchyła belkę, gdy jest ona pchana do tyłu.



System bezpieczeństwa w przypadku kolizji

Mechanicznie regulowany system zabezpieczający (w modelach BORA F 320 i 360) umożliwia automatyczne cofnięcie całej jednostki tnącej w przypadku zderzenia z przeszkodą, zapewniając tym samym większe bezpieczeństwo podczas pracy.

Wydajność i jakość, aby sprostać wyzwaniom klimatycznym

Wybór większych placów budowy wiąże się ze znacznymi korzyściami. Przede wszystkim można jednocześnie pokonać większą powierzchnię, co zmniejsza zużycie paliwa i poprawia wydajność operacyjną. Ponadto możliwość szybszego działania pozwala na podejmowanie interwencji w krótszych okresach, co ma kluczowe znaczenie w kontekście zmian klimatycznych. Takie podejście nie tylko gwarantuje jakość produktu końcowego, ale również redukuje ryzyko strat spowodowanych niekorzystnymi warunkami pogodowymi.

Bezpieczny transport w ramach ograniczeń transportu drogowego (również transport kombinowany)

Mimo dużych rozmiarów, oba urządzenia mieszczą się w dopuszczalnych granicach wysokości i szerokości, co pozwala na bezpieczne poruszanie się po drodze.



MODEL	BORA F	BORA TWIN
	300 - 320 PC - 360 PC	860 (PC)
Szerokość robocza (m)	2,86 - 3,11 - 3,52	8,6
Szerokość pokosu (m)	(1,2 - 2,6) - (1,0 - 2,8) - (1,2 - 3,4)	2,6 - (1,2 - 2,8)
Szerokość transportowa (m)	2,96 - 3,11 - 3,52	2,99
Tarcze (l. szt.)	7 - 8 - 9	16
Noże (l. szt.)	14 - 16 - 18	32
Kondycjoner (typ)	bez kondycjonera/kondycjonera bijakowego z POLIETYLENU	bez kondycjonera/kondycjonera bijakowego z POLIETYLENU
Minimalna moc (KM)	60/82/95	140/175
Kategorie sprzęgu (typ)	-	III ^a
Masa (kg)	795 - 1.235 - 1.422	1.890 - 2.340



Przetrasacze do siana

Jakość rozprowadzania i wysoka wydajność

Podczas suszenia paszy nierównomierne rozłożenie siana może powodować opóźnienia, straty jakościowe i problemy z przechowywaniem. Nowa gama przetrasaczy do siana MASCHIO GASPARDO jest idealnym rozwiązaniem, które sprosta tym wyzwaniom.

Dzięki innowacyjnej konstrukcji i wysokowydajnym wirnikom nasze przetrasacze do siana gwarantują szybkie i równomierne suszenie, co przekłada się na poprawę jakości paszy i skrócenie czasu przetwarzania do minimum.

Asortyment składa się z:

- **LEVANTE LT:** przetrasacz do siana zawieszany;
- **LEVANTE:** przetrasacz do siana zawieszany;
- **LEVANTE T:** przetrasacz do siana holowany przez ciągnik.

Bez względu na Twoje potrzeby w zakresie rolnictwa, MASCHIO GASPARDO oferuje technologię i niezawodność niezbędne do uzyskania wysokiej jakości rozprowadzania, przy jednoczesnym zachowaniu liści, będących najbardziej odżywczą i bogatą w białko częścią paszy.

Podwójne zęby z blokadą bezpieczeństwa

Składana rama HEAVY-DUTY

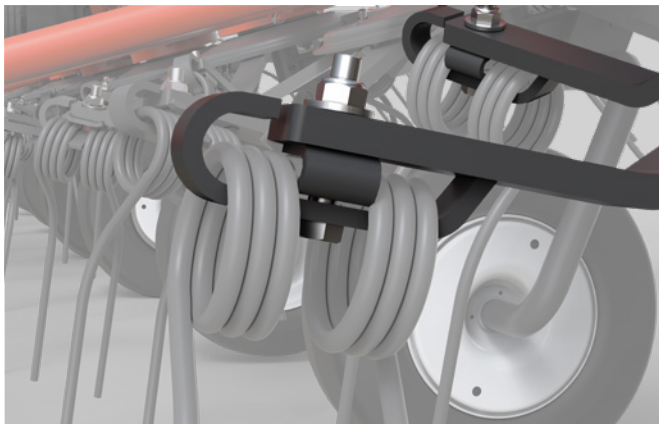
Transport drogowy w granicach prawa

3-punktowa przegubowa głowica sprzęgająca

WOM 540/1000 obr./min

Regulowany kąt rozrzucania





System blokowania zębów

W przypadku modeli szerszych niż 6,9 metra, innowacyjny system blokowania jest dołączony w standardzie (opcjonalnie dla innych). Gwarantuje to, że zęby pozostają na swoim miejscu, zapobiegając rozsypanyści paszy i zapewniając niezbędną ochronę dla kolejnych maszyn żniwnych. Zapobiega również przedostawaniu się fragmentów metalu do paszy, chroniąc zdrowie zwierząt hodowlanych.



Podwójne zęby, podwójna skuteczność

Wszystkie modele z tej serii są wyposażone w podwójne zęby poprawiające wydajność obrotu. Ważnym szczegółem są asymetryczne trzpienie. Dzięki tej różnicy w długości, obu udaje się pozostać w tej samej odległości od podłoża, nie ocierając się o nie.



Efektywne rozprawianie podczas nawrotu

W celu czystego obracania krawędzi można zastosować system rozprawiania paszy w kierunku wnętrza pola, unikając tworzenia się pływów. Można go aktywować ręcznie za pomocą pokrętła lub za pomocą zaworu hydraulicznego (standard w modelach 690/760 i 880/880T). W ten sposób granice nie są naruszane i pasza nie ulega zanieczyszczeniu.



Chroniony wirnik obrotowy

Aby działać w możliwie najlepszy sposób, niezwykle istotne jest dokładne odczytanie każdej zmiany w terenie. Wszystkie wirniki są zawieszane za pomocą układu obrotowego, co pozwala im szybko i skutecznie dostosowywać się do zmieniających się warunków gruntowych.



Średnica wirników

Wirniki o małej średnicy od 1,48 metra oferują szereg zalet. Mniejsze rozmiary pozwalają na lepsze dopasowanie się do podłoża, co pozwala na zbieranie mniejszej ilości odpadów, które pozostają czystsze i mają niższą zawartość popiołu.

LEVANTE LT - LEVANTE

Przetrzęsacz zawieszany (od 23 i od 82 KM)



Przetrzęsacz zawieszany

Dzięki szerokości roboczej od 4,5 do 6,6 metra w przypadku modelu LEVANTE LT oraz od 6,9 do 8,8 metra w przypadku modelu LEVANTE, MASCHIO GASPARDO jest w stanie sprostać potrzebom różnych firm: od najmniejszych po najbardziej profesjonalne. Poniższy sprzęt, z wyjątkiem wersji 880, wyposażony jest w skrzynię wirników z przekładniami stożkowymi i przegubami krzyżowymi w kąpeli olejowej oraz spawaną ramę. Proste i lekkie rozwiązania gwarantujące małe masy i dobrą niezawodność.

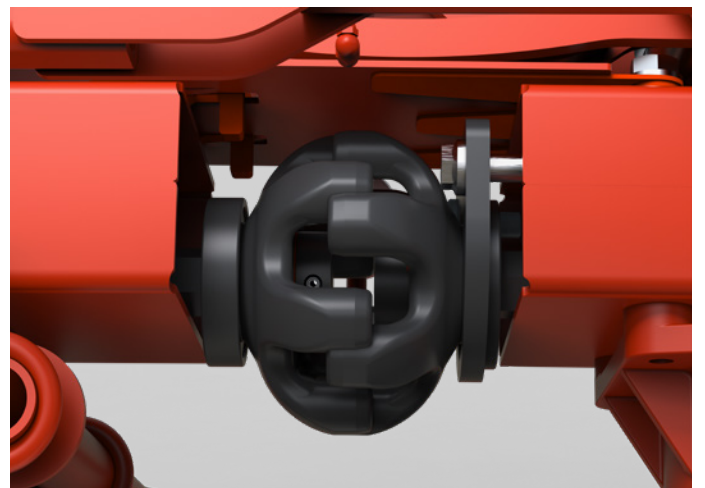
Przekładnia ze sprzęgłem zębatym

Moc w przetrzęsaczach 880 i 880 T przenoszona jest za pośrednictwem niezwykle wytrzymałego układu sprzęgającego, który nie wymaga smarowania. Dzięki temu systemowi możliwe jest odchylenie ramion rozdzielających o 180°, co pozwala na uzyskanie kompaktowej pozycji transportowej.

Dzięki temu można zwiększyć produktywność i poświęcić więcej czasu na faktyczną pracę, ograniczając niezbędne czynności konserwacyjne do minimum.

Optymalna średnica wirników

Małe wirniki optymalnie dostosowują się do nierównego podłoża, co pozwala na redukcję zawartości kamieni i innych zanieczyszczeń w paszy.





Cel: jakość

Podstawą uzyskania wysokiej jakości paszy jest odpowiednia mieszanka upraw, którą należy zachować na każdym etapie łańcucha zbiorów. Paszę należy rozrzucić możliwie równomiernie: energicznie, aby nie pozostawić mokrych resztek i stosów, lecz delikatnie, aby nie dopuścić do rozkruszania najbardziej suchej części.



Solidność

Hermetyczna i kompaktowa konstrukcja wszystkich wirników nie wymaga konserwacji dzięki kąpielom olejowej. Przekładnia z przegubami Cardana zapewnia doskonałą funkcjonalność poszczególnych wirników. Każdy wirnik spoczywa na niezależnym kole, które dostosowuje się do nierówności podłoża.

MODEL	LEVANTE LT	LEVANTE
	450 - 540 - 660	690 - 760 - 880
Szerokość robocza (m)	4,5 - 5,4 - 6,6	6,9 - 7,6 - 8,8
Szerokość pokosu (m)	2,65 - 2,89 - 2,95	2,95
Wirniki (l.szt.)	4 - 6	6 - 8
Ramiona wirnika (l. szt.)	6	6 - 7 - 8
Koła	16 x 6,5 - 6 PR	16 x 6,5 - 6 PR
Obrót WOM (obr./min)	540	540
Minimalna moc (KM)	23/30/34	68/82
Masa (kg)	462 - 530 - 783	930 - 950 - 1.385



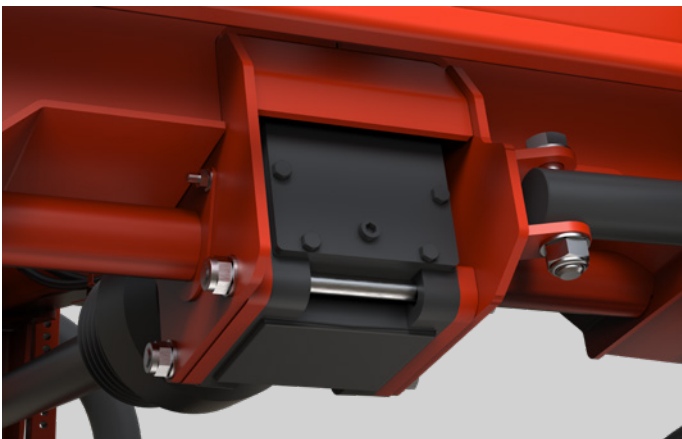
LEVANTE T

Przetrzęsacz ciągnana przez ciągnik (od 40 KM)



Małe ciągniki, duże osiągi

Jedyna wersja o zasięgu 8,8 metra, odpowiednia do ciągników o małej mocy: dzięki niskiej masie doskonale nadaje się do pracy w terenie pagórkowatym, zwiększając sterowność bez uszczerbku dla stabilności i funkcjonalności. Taka konstrukcja wpływa także korzystnie na zużycie paliwa. Rama jest wzmocniona, odlewana metodą obróbki maszynowej i spawania, solidna i profesjonalna. Transport drogowy jest możliwy dzięki rozmiarowi mniejszemu niż 3 metry i korzysta z rozporządzenia Mother Regulation (europejska homologacja dotycząca transportu drogowego).



Przekładnia w kąpielii smarowej

Główna skrzynia przekładnia wirników składa się z mechanizmu zamkniętego w hermetycznej kapsule. Zapewnia to stałe smarowanie wirników i wydłuża ich żywotność, jednocześnie zwalniając z konieczności konserwacji.



Podwozie drogowe

Po ustawieniu sprzętu w pozycji transportowej koła skutecznie przenoszą ciężar sprzętu na podłoże. Dzięki oponom podwozia można bez problemu utrzymać dużą prędkość na drodze. Na życzenie dostępne jest również koło zapasowe, które zwiększa bezpieczeństwo użytkownika.

Koło kontaktowe

Aby zwiększyć przyczepność do podłoża i uzyskać optymalne wykorzystanie potencjału roboczego, narzędzie można wyposażyć w koło przednie zamontowane na głowicy.

Koło to jest w stanie zredukować ryzyko zanieczyszczenia gleby produktem, reagując z wyprzedzeniem na nierówności podłoża. Dzięki temu zęby służą dłużej, a Ty możesz pracować szybciej.

Mother regulation

LEVANTE T spełnia wymogi rozporządzenia Mother Regulation dotyczące prawidłowego i bezpiecznego transportu drogowego maszyn na terenie Unii Europejskiej.



**M O T H E R
R E G U L A T I O N
A P P R O V E D**



	LEVANTE T
MODEL	880
Szerokość robocza (m)	8,8
Szerokość pokosu (m)	2,95
Wirniki (l.szt.)	8
Ramiona wirnika (l. szt.)	6
Koła (typ)	16 x 6,5 - 6 PR 540
Obrót WOM (obr./min)	540
Minimalna moc (KM)	40
Masa (kg)	1.613



Zgrabiarki

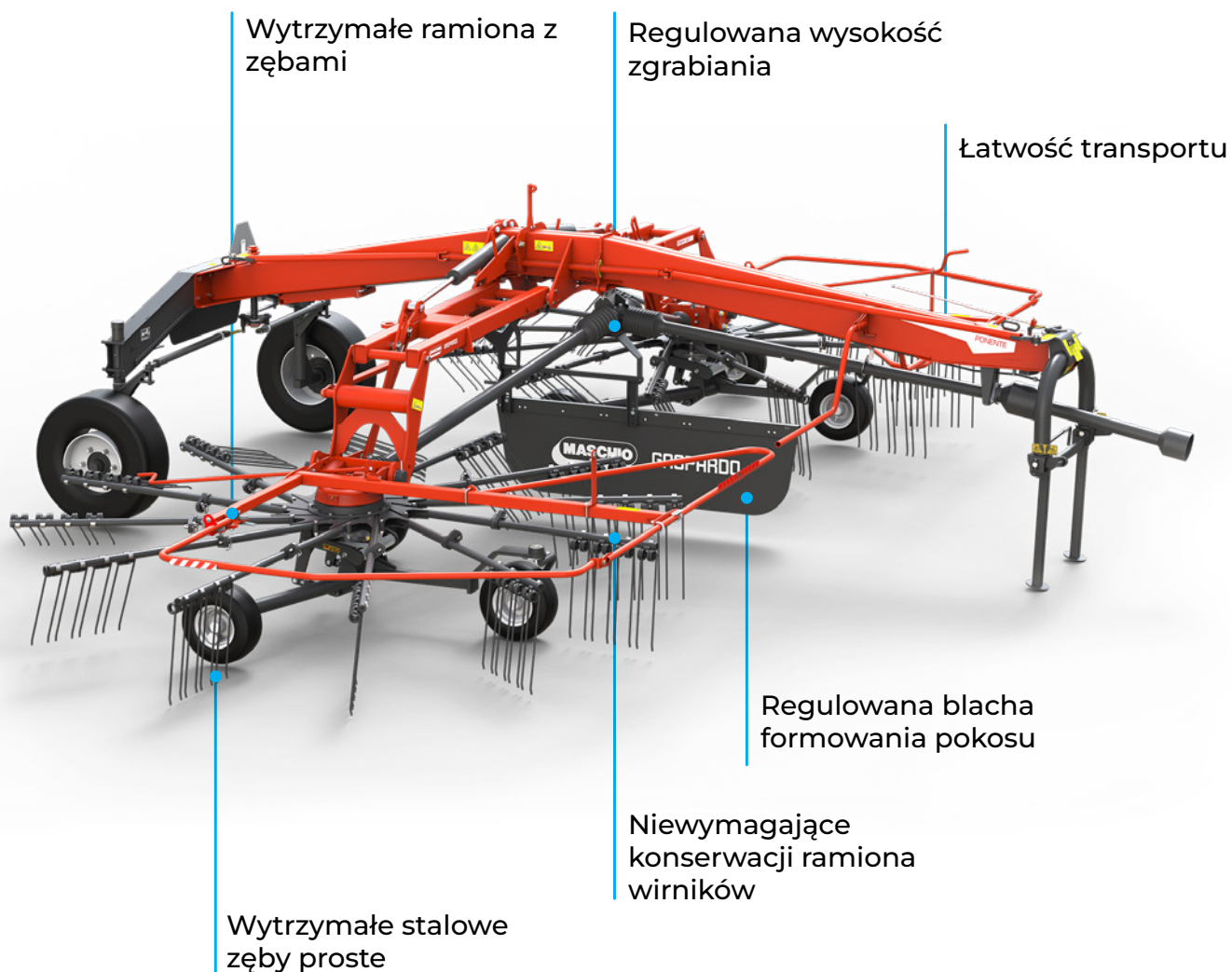
Czyste zbieranie

Zgrabianie jest ostatnim procesem przed zbiorem produktu. Na tym etapie czyszczenie paszy jest bardzo ważne, aby utrzymać określony standard jakości, który osiągnięto od momentu siewu i późniejszego koszenia trawy.

Dlatego też MASCHIO GASPARDO, dzięki nowej serii zgrabiarek PONENTE, gwarantuje nie tylko wydajność i precyzję zgrabiania, ale także najwyższą dbałość o paszę i glebę, zapewniając nienaganną jakość od pierwszego pokosu do ostatniego zbioru.

Asortyment PONENTE składa się z:

- **PONENTE:** zgrabiarka zawieszona z pojedynczym wirnikiem;
- **PONENTE CS:** zgrabiarka zawieszona z podwójnym wirnikiem;
- **PONENTE T CS:** zgrabiarka holowana przez ciągnik z podwójnym wirnikiem - pokos środkowy;
- **PONENTE T VS:** zgrabiarka holowana przez ciągnik z podwójnym wirnikiem - pokos boczny.





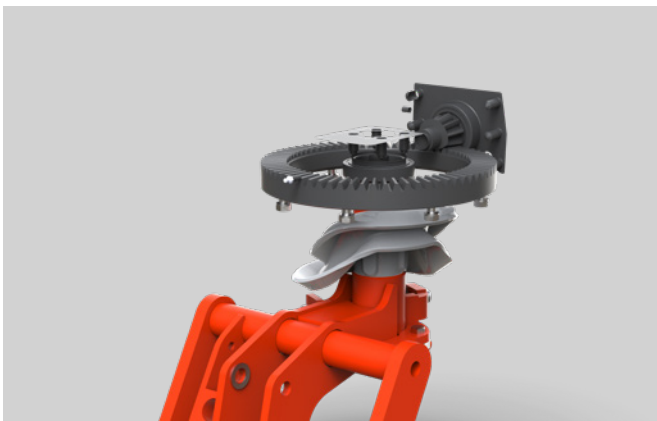
Sprzęg 3-punktowy

PONENTE w wersji zawieszanej wyposażony jest w sprzęg 3-punktowy, przegubowy i w pełni regulowany z kabiny. Dzięki temu zapewniona jest doskonała przyczepność do podłoża i dobra manewrowość.



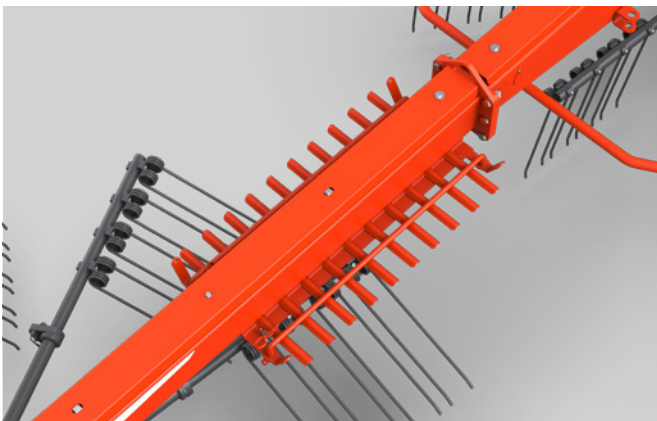
Ramiona z zębami stycznymi

Kąt nachylenia ramion z zębami względem wirnika jest bardzo duży, co gwarantuje optymalne formowanie pokosu w każdych warunkach. Dzięki temu zęby mogą delikatnie unosić i przesuwac produkt, nie uszkadzając go.



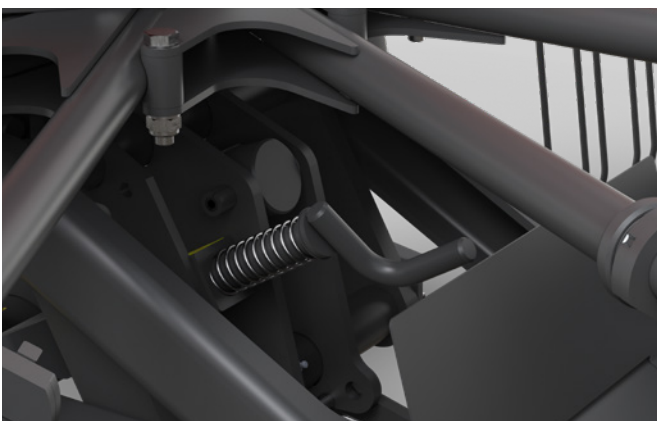
Rzadsza konserwacja

Praca rolnika zawsze była silnie uzależniona od pogody. Dzięki przekładni zębatej i smarowaniu smarem stałym możliwe jest zminimalizowanie strat czasu związanych z konserwacją kosztem pracy. Gwarancja szybkiej interwencji.



Przechowywanie ramion z zębami

Ramiona z zębami można szybko zdemontować bez użycia narzędzi i przechowywać w odpowiednim miejscu. Poprawia to widoczność i bezpieczeństwo podczas transportu, a także ogólną wygodę podczas przechowywania w okresie zimowym.



Wysokość robocza

W celu zapewnienia prawidłowego i czystego zbioru wysokość roboczą można regulować ręcznie za pomocą korby.

PONENTE - PONENTE CS

Zgrabiarka zawieszana z pojedynczym i podwójnym wirnikiem (od 20 i od 60 KM)



Duża wszechstronność na małych urządzeniach

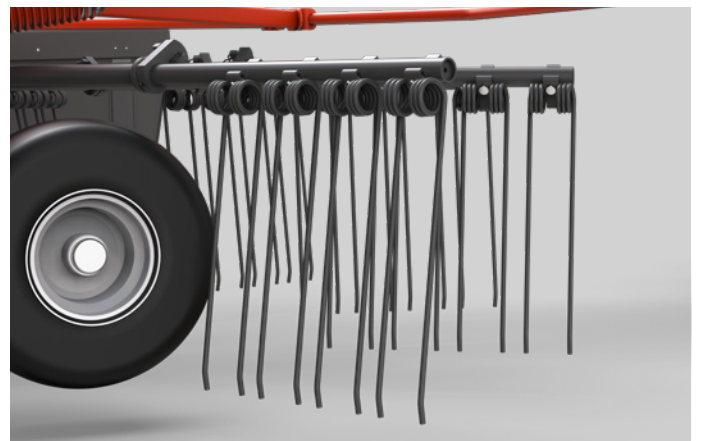
Zgrabiarki zawieszane PONENTE z jednym wirnikiem umożliwiają tworzenie pokosu bokiem i są wyposażone w regulowaną blachę, dostosowującą się do szerokości roboczej od 2,9 do 4,5 metra. Czterokołowa oś tandemowa umożliwia łatwą pracę w nierównym terenie, a dzięki systemowi 3D przednie koło może podążać za zgrabiarką podczas pokonywania zakrętów, co ułatwia pokonywanie łuku zakrętu. Wersja CS może korzystać z dwóch wirników. W porównaniu z tymi ostatnimi, formowanie pokosu odbywa się centralnie, a szerokość robocza jest regulowana w zakresie od 6,15 do 6,6 metra.

Wzmocnione zęby

Bardzo wytrzymałe zęby o grubości 9 mm (10 mm w modelach 420 i 450) są synonimem maksymalnej niezawodności, gwarantując doskonałą wydajność przy każdej ilości produktu.

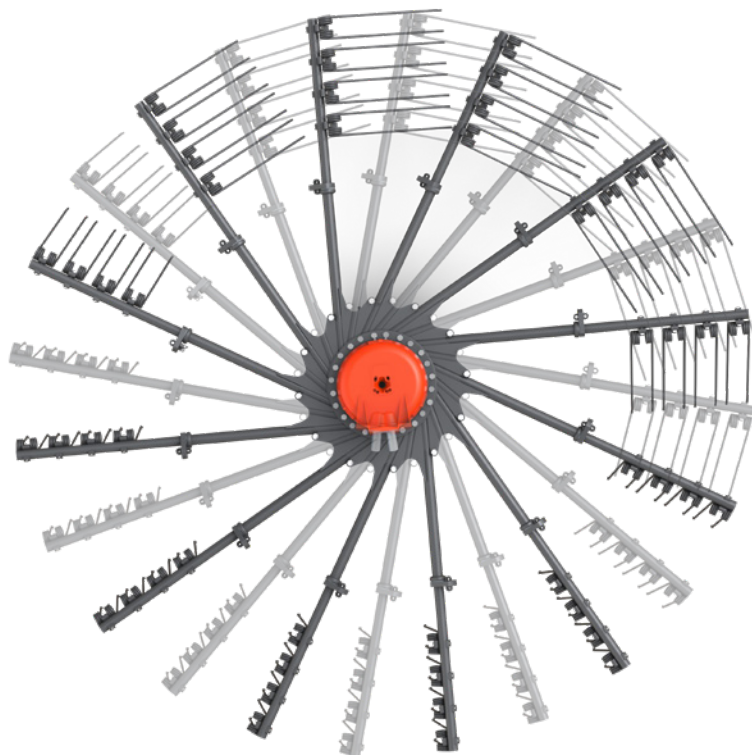
Podwozie na kołach

Koła umieszczone przed wirnikiem, blisko zębów, pozwalają na jego zawsze precyzyjne prowadzenie. Wersja 450 została wyposażona w 4 koła zamiast 2, aby jeszcze lepiej dostosować się do nierównego terenu.



Ramiona z zębami

Zdemowane ramiona z szybkozłączami zapewniają wyjątkową zwrotność, a modele 420 i 450 wyróżniają się solidnością dzięki stalowym łożyskom kulkowym i wzmocnionemu mocowaniu wirnika.



MODEL	PONENTE	PONENTE CS
	290 - 320 - 360 - 420 - 450	660
Szerokość robocza (m)	2,9 - 3,15 - 3,6 - 4,15 - 4,45	6,15/6,55
Szerokość pokosu (m)	1,6	1,2 - 1,6
Szerokość transportowa (m)	1,6 - 1,9 - 2,18	2,95
Średnica wirnika (m)	2,4 - 2,65 - 2,95 - 3,2 - 3,5	2,95
Ramiona wirnika (l. szt.)	8 - 9 - 10 - 12	10
Zęby na ramię (l.szt.)	3 - 4	4
Koła (typ)	18 x 8,5 - 8	16 x 6,5 - 8
Minimalna moc (KM)	20/20/25/35/45	60
Masa (kg)	324 - 348 - 405 - 605 - 695	958



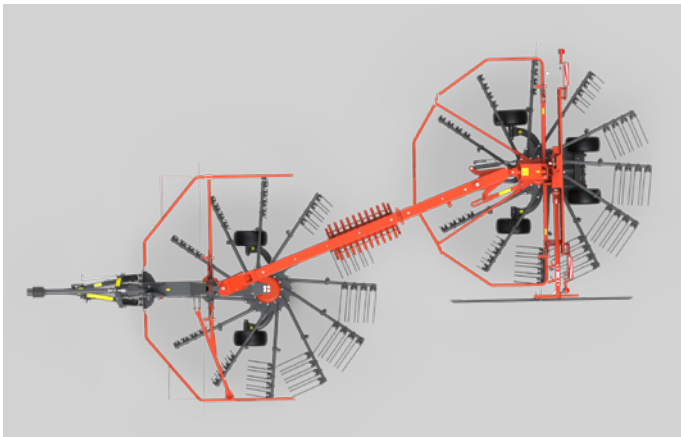
PONENTE T CS - PONENTE T VS

Zgrabiarki ciągnana z podwójnym wirnikiem (od 40 i od 50 KM)



Dwa wirniki zapewniają wysoką jakość produktu

Podwójne zgrabiarki holowane PONENTE T CS i PONENTE T VS MASCHIO GASPARDO oferują wszechstronne rozwiązania w zakresie składowania pokosów. Model PONENTE T CS idealnie nadaje się do zarządzania dużymi ilościami produktu, formując szerokie i gęste pokosy o szerokości do 2,2 metra i szerokości roboczej do 8,2 metra, z centralnym odkładaniem. Z kolei PONENTE T VS pozwala na wygodną regulację szerokości roboczej z kabiny ciągnika, aż do 6,40 metra, a dzięki ramie wielopłączeniowej umożliwia odkładanie pokosu po lewej stronie w trybie pojedynczym, podwójnym lub kątowym.



TRYBY robocze

Dzięki modułowej konstrukcji ramy model PONENTE T VS umożliwi pracę na 2 różne sposoby. W trybie pojedynczym tworzy 1 pojedynczy pokos (centralny lub boczny), a w trybie podwójnym tworzy dwa pojedyncze pokosy (jeden na każdy wirnik).



Wzmocnione krzywki

Nasze stalowe osłony krzywek zapewniają dłuższą żywotność i mniejsze tarcie, co pozwala na ciągłą, nieprzerwaną pracę. Mniej postojów związanych z konserwacją i pęknięciami, więcej czasu na idealne tworzenie pokosu za każdym razem.

Bezpieczny transport

Podczas transportu (w wersji CS) wirniki można złożyć za pomocą układu hydraulicznego, dzięki czemu utrzymują wysokość transportową mniejszą niż 4 metry.

Mother regulation

PONENTE T CS i PONENTE T VS spełniają wymogi rozporządzenia Mother Regulation dotyczące prawidłowego i bezpiecznego transportu drogowego maszyn na terenie Unii Europejskiej.



**MOTHER
REGULATION
APPROVED**



MODEL	PONENTE T CS	PONENTE T VS
	660 - 760 - 820	640 - 640 (A)
Szerokość robocza (m)	6,15/6,55 - 6,5/7,6 - 7/8,2	3,6 - 6,35
Szerokość pokosu (m)	1,2 - 2,2	0,6 - 1,3
Szerokość transportowa (m)	2,92 - 2,95	3
Średnica wirnika (m)	3,2 - 3,5	3
Ramiona wirnika (l. szt.)	10 - 12	12
Zęby na ramię (l. szt.)	4	4
Koła (typ)	10/75 - 15,3	18,5 x 8,5 - 8
Minimalna moc (KM)	40/50	40
Masa (kg)	1.180 - 2.005 - 2.085	1.570 - 1.790





GASPARDO

Growing Together



Visit our website:
www.maschiogaspardo.com



Download our App
MY MASCHIO GASPARDO

MASCHIO GASPARDO S.p.A.
Siedziba i zakład produkcyjny

Via Marcello, 73
I-35011 Campodarsego (PADOVA) - Włochy
Tel. +39 02 82284000 - Faks +39 02 82284100
info@maschiogaspardo.com

May 2025 Cod W00233256R
Maschio Gaspardo Marketing Dept.

For printing reasons, some pictures and images do not show the "EC" safety guards. Technical data and models shown in this catalogue are not binding. We reserve the right to revise the contents of this catalogue, to amend or improve the specifications without notice.